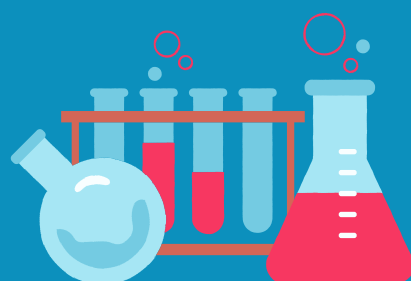


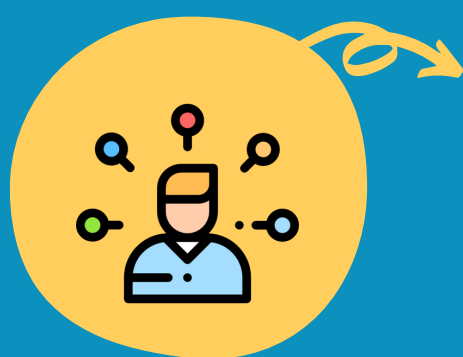
Secretaria Executiva de Desenvolvimento da Educação
Gerência de Políticas Educacionais do Ensino Médio

Unidade Curricular

Bioquímica e a relação Homem Natureza



Habilidade

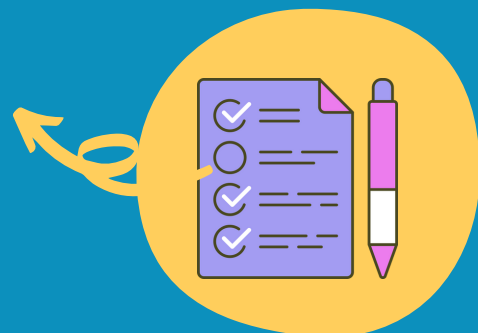


(EMIFCNT03PE) Selecionar, investigar e mobilizar dados que expressem a interrelação entre os fatores bióticos e abióticos da dinâmica dos fenômenos físicos, químicos e biológicos, incentivando o desenvolvimento de práticas afirmativas, solidárias e sustentáveis que estimulem o equilíbrio na relação homem e ambiente.

((EMIFCNT07PE) Identificar situações problemas que compõem o panorama da saúde local, propondo intervenções socioculturais e ambientais para fins de transformação e reflexo na qualidade de vida.

Ementa

Seleção e investigação das estruturas (classificação, função e metabolismo) dos carboidratos, lipídeos, aminoácidos, peptídeos, proteínas, enzimas, vitaminas, coenzimas e ácidos nucleicos para compreensão do equilíbrio na relação homem e ambiente. Seleção e investigação dos fatores bióticos (seres vivos) e abióticos (água, solo, atmosfera, radiação, pressão e temperatura) do ambiente que se relacionam com o homem. Mobilização de práticas afirmativas, solidárias e sustentáveis, voltadas para o desenvolvimento de pesquisas científicas que fortaleçam o equilíbrio da relação homem e ambiente.



Para ter acesso as contribuições dos educadores
clique nas imagens abaixo:



Material de Apoio à Ação
Docente



Foco pedagógico /
Estratégias Didáticas



Detalhamento de
conceito presente nas
ementas e articulações
com a FGB