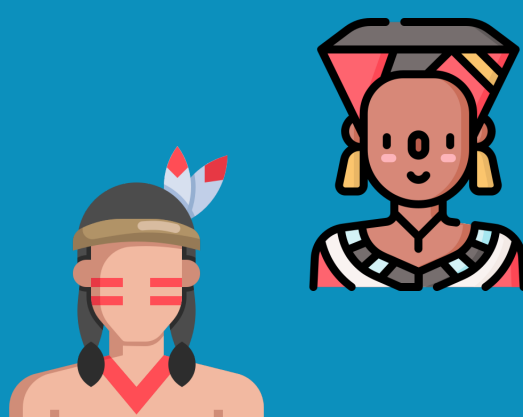


## Unidade Curricular

### Culturas Africanas e Culturas dos Povos Indígenas



### Habilidade

(EMIFLGG07PE) Identificar e analisar as questões históricas e socioculturais vinculadas às culturas de matrizes africanas e dos povos indígenas presentes nas produções culturais (de linguagem verbal, não verbal, corporal e/ou artística), contribuindo para compreensão da diversidade cultural e construção identitária na contemporaneidade.

(EMIFLGG08PE) e (EMIFCHSA08PE) Selecionar e mobilizar conhecimentos sobre as culturas de matriz africana e dos povos indígenas, sua luta e resistência, para propor ações individuais e/ou coletivas de mediação e intervenção social, artístico-cultural ou ambiental, visando superar situações de estranheza, preconceito e conflitos interculturais, colaborando para o convívio democrático com a diversidade humana e para o cuidado com o meio ambiente.



### Ementa

Identificação e problematização das relações culturais étnico-raciais, grupos de idade e gerações, gêneros, organização social, parentesco e a família. Reflexão sobre as produções e práticas culturais, literárias, linguísticas, corporais, artísticas e religiosas. Estudos envolvendo as produções culturais de matriz africana e dos povos indígenas. Compreensão do conceito de interculturalidade. Planejamento, execução e avaliação de projetos de intervenção social, artístico, cultural ou ambiental de modo a (re)conhecer e valorizar as identidades e diversidade cultural desses povos .



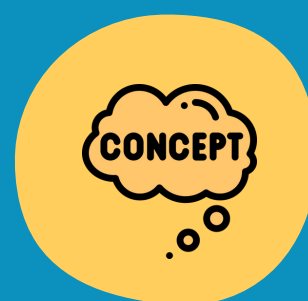
Para ter acesso as contribuições dos educadores clique nas imagens abaixo:



Material de Apoio à Ação  
Docente



Foco pedagógico /  
Estratégias Didáticas



Detalhamento de  
conceito presente nas  
ementas e articulações  
com a FGB