

Unidade Curricular

Designer e proporção áurea



Habilidade

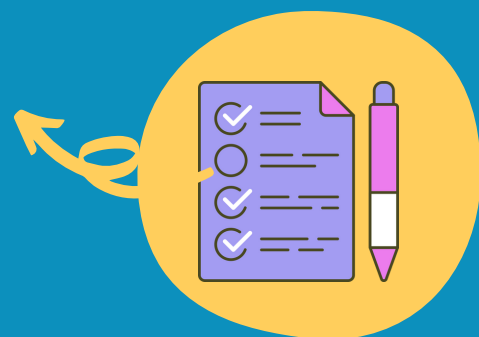
Investigação Científica - (EMIFMAT02PE) e (EMIFLGG02PE) Levantar e testar hipóteses sobre variáveis que interferem na explicação ou resolução de uma situação-problema identificando, selecionando e utilizando conhecimentos matemáticos e artísticos, estabelecendo proporções descritas a partir dos “padrões de beleza” e harmonia estética, associadas às diversas situações e contextos de um ou mais campos de atuação social, elaborando modelos para sua representação.

Processos Criativos - (EMIFMAT04PE) e (EMIFLGG04PE) Reconhecer produtos e/ou processos criativos por meio de fruição, vivências e reflexão crítica na produção do conhecimento matemático e nas práticas de linguagens artísticas, envolvendo Proporção Áurea no contexto do design e sua aplicação no desenvolvimento de processos tecnológicos.



Ementa

Retomada de proporcionalidade, com enfoque artístico, para trabalhar Proporção Áurea. Utilização do número áureo e dos números e sequência de Fibonacci, do retângulo áureo e/ou pentágono e triângulo áureo, encontrados nos seres humanos, na natureza, assim como nas mais variadas formas de arte, como construções arquitetônicas, e no design contemporâneo. Utilização da História da Matemática e da Arte para explicação dos conceitos envolvendo Proporção Áurea e Sequência de Fibonacci, bem como a relação com o desenho de Leonardo da Vinci - Homem Vitruviano, entre outros



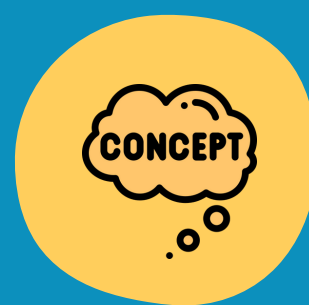
Para ter acesso as contribuições dos educadores clique nas imagens abaixo:



Material de Apoio à Ação Docente



Foco pedagógico / Estratégias Didáticas



Detalhamento de conceito presente nas ementas e articulações com a FGB