

Unidade Curricular

Diversidade linguística e cultural



Habilidade

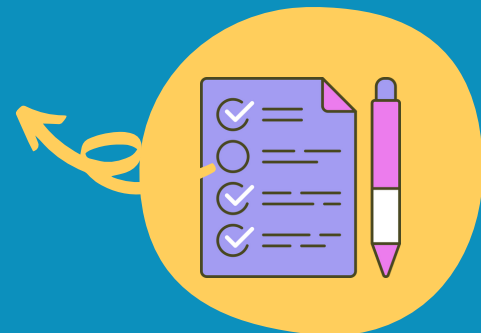
Investigação científica - (EMIFLGG01PE) Investigar e analisar a organização, o funcionamento e/ou os efeitos de sentido de enunciados e discursos materializados nas diversas línguas e linguagens (imagens estáticas e em movimento, música, linguagens corporais, entre outras), situando-os no contexto de um ou mais campos de atuação social.

Investigação científica - (EMIFLGG02PE) Levantar e testar hipóteses sobre a mobilização de conhecimentos relacionados à variedade linguística e os efeitos de sentido de enunciados e discursos materializados nas diversas línguas e linguagens (imagens estáticas e em movimento, música, entre outras), considerando as situações comunicativas.



Ementa

Investigação e análise das diferentes formas (falar, escrever, ouvir, ler, ver) em uma Língua Estrangeira (LE), considerando os aspectos regionais, sociais, a geração/idade dos falantes, entre outros. Mobilização de conhecimentos relacionados à variedade linguística (pronúncias, gírias, estruturas linguísticas, expressões idiomáticas, entre outros), identificando situações marcadas por afastamento ou aproximação com a cultura local. Promoção de situações comunicativas que envolvam as diferentes formas de falar e seus contextos de uso e produção de maneira dialógica, visando combater o preconceito linguístico.



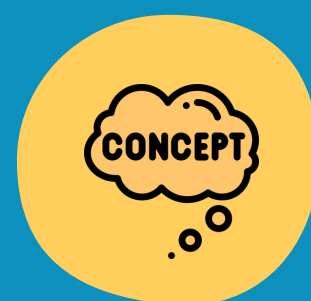
Para ter acesso as contribuições dos educadores
clique nas imagens abaixo:



Material de Apoio à Ação
Docente



Foco pedagógico /
Estratégias Didáticas



Detalhamento de
conceito presente nas
ementas e articulações
com a FGB