

Unidade Curricular

Imagens do Cotidiano



Habilidade

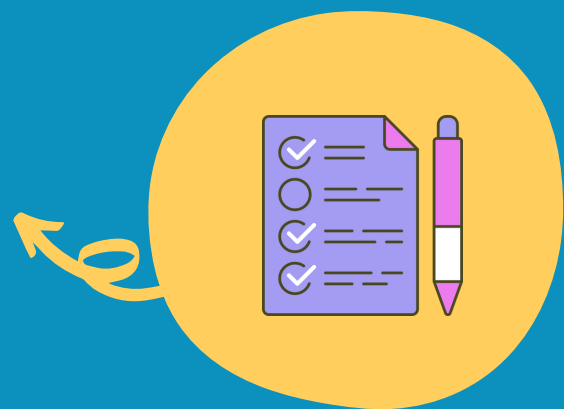
(EMIFLGG01PE) Investigar, analisar e compreender o funcionamento e os efeitos de sentido presentes em discursos materializados em cenas do cotidiano e em diferentes linguagens (artísticas, corporais, verbais e não-verbais) de maneira crítica, entendendo os seus sistemas de organização, situando-os no contexto sócio-histórico-cultural e considerando dados e informações disponíveis em diferentes mídias e suportes.

(EMIFLGG04PE) Reconhecer e elaborar produtos e/ou processos criativos por meio de fruição, vivências e reflexão crítica, representados nas cenas do cotidiano e em diferentes linguagens (artísticas, corporais, verbais e não-verbais), ampliando o repertório/domínio pessoal sobre o funcionamento e os recursos das línguas.



Ementa

Investigação e análise sobre os efeitos de sentido em discursos materializados nas diferentes linguagens presentes no cotidiano, na comunidade, na publicidade, em templates, lambe-lambe, outdoor, manifestações populares, apresentações artísticas, intervenções urbanas, entre outros. Apropriação e compreensão dos sistemas de linguagens específicas a cada modalidade estudada (técnicas expressivas, contextualização histórica, etc.). Análise de imagens do cotidiano na perspectiva da cultura visual (imagens do cotidiano, diálogo sobre a função das imagens, semiótica, iconografia, simbologia etc).



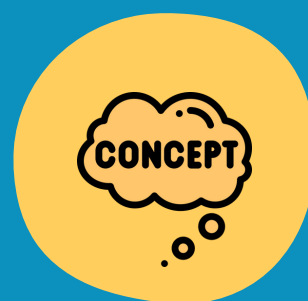
Para ter acesso ao material de apoio para elaboração de seu planejamento clique nas imagens abaixo:



Material de Apoio à Ação Docente



Foco pedagógico / Estratégias Didáticas



Detalhamento de conceito presente nas ementas e articulações com a FGB