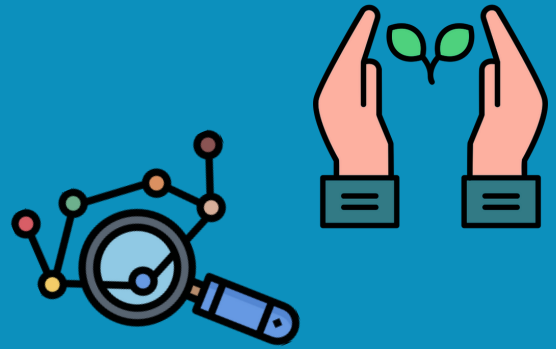


## Unidade Curricular

### Investigação em saúde ambiental



## Habilidade

Investigação Científica - (EMIFCNT01PE) Investigar e analisar situações-problema que compõem o panorama da saúde e do ambiente global e local, para a compreensão desta relação, destacando a importância de uma política pública de excelência e seus reflexos nas questões locais para o estabelecimento da qualidade de vida.



## Ementa

Análise das políticas públicas de fortalecimento da saúde e do ambiente a partir da investigação dos aspectos históricos e conceituais da saúde ambiental. Análise das doenças decorrentes das alterações e dos impactos causados ao meio ambiente. Noções de epidemiologia ambiental e ocupacional. Estudo da relação entre ambiente, saúde e sociedade. Aspectos de legislação relacionados à vigilância ambiental.



Para ter acesso as contribuições dos educadores  
clique nas imagens abaixo:



Material de Apoio à Ação  
Docente



Foco pedagógico /  
Estratégias Didáticas



Detalhamento de  
conceito presente nas  
ementas e articulações  
com a FGB