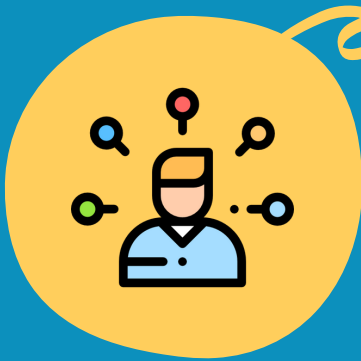


## Unidade Curricular

### Otimização e Automação



### Habilidade

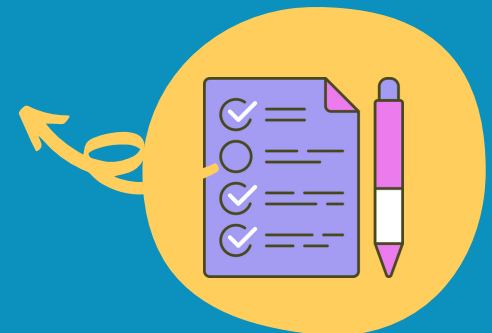


Investigação Científica - (EMIFMAT01PE) Investigar e analisar situações-problema, identificando as ideias de Otimização Matemática e Automação para uma dada situação, utilizando modelos para suas representações gráfica e algébrica.

Mediação e Intervenção Sociocultural - (EMIFMAT07PE) Identificar e explicar questões socioculturais e ambientais aplicando conhecimentos e habilidades da Otimização e da Automação, na perspectiva da modelagem, para avaliar e tomar decisões na busca de um sistema inteligente e de um gerenciamento eficaz.

### Ementa

Utilização das ideias de Otimização Matemática e Automação nos diferentes contextos na busca de um sistema inteligente e de um gerenciamento eficaz, envolvendo modelos diversos, bem como os conhecimentos da Inteligência Artificial.



Para ter acesso as contribuições dos educadores clique nas imagens abaixo:



Material de Apoio à Ação Docente



Foco pedagógico / Estratégias Didáticas



Detalhamento de conceito presente nas ementas e articulações com a FGB