

## Unidade Curricular

### Produção de alimentos e conservação ambiental



## Habilidade

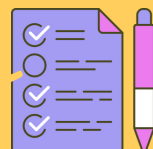
(EMIFCNT06PE) Propor e testar soluções éticas, estéticas, criativas e inovadoras para problemas reais que envolvam a produção de alimentos e a conservação ambiental, fazendo uso de tecnologias digitais, programação e/ou pensamento computacional, buscando melhorar a qualidade de vida e/ou os processos produtivos.

(EMIFCNT08PE) Selecionar, analisar e mobilizar conhecimentos e recursos das Ciências da Natureza e áreas afins, com finalidade didático-pedagógica, sensibilizando a comunidade escolar e extraescolar sobre a importância da conservação e preservação ambiental, visando a sustentabilidade.

(EMIFCNT11PE) Selecionar e mobilizar conhecimentos e recursos das Ciências da Natureza na produção e cultivo de alimentos saudáveis, beneficiando a comunidade escolar para conservação ambiental e desenvolvimento de projeto pessoal ou empreendimento produtivo.

## Ementa

Pesquisa e análise de práticas agrícolas sustentáveis. Análise comparativa dos alimentos orgânicos e industrializados no que se refere aos benefícios para a saúde. Identificação de alimentos e seus valores calóricos e nutricionais a partir do estudo da pirâmide alimentar. Reconhecimento do tipo de solo para o desenvolvimento de vegetais. Estudo das variáveis (físicas, químicas, biológicas) que interferem na eficiência da produção de alimentos, otimizando a produção e conservação dos recursos naturais. Implementação de meios de cultivos alternativos na comunidade escolar. Desenvolvimento de projeto social ou empreendimento produtivo. Elaboração de material de divulgação para sensibilização da comunidade escolar e extraescolar sobre a importância da conservação e preservação ambiental, visando a sustentabilidade.



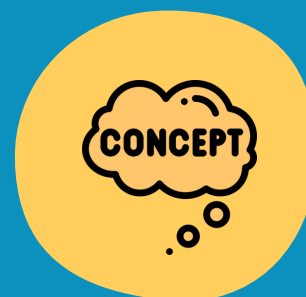
Para ter acesso as contribuições dos educadores  
clique nas imagens abaixo:



Material de Apoio à Ação  
Docente



Foco pedagógico /  
Estratégias Didáticas



Detalhamento de  
conceito presente nas  
ementas e articulações  
com a FGB