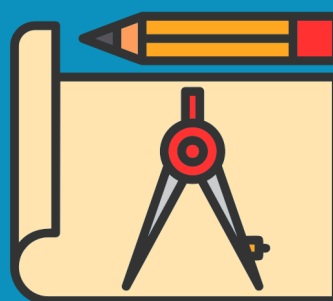


## Unidade Curricular

### Projetos Arquitetônicos



## Habilidade

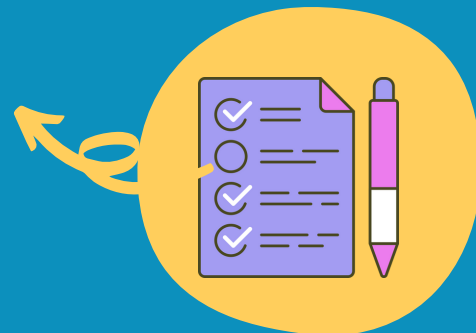
(EMIFCNT08PE) Selecionar e mobilizar conhecimentos e recursos matemáticos e físicos para propor ações individuais e/ou coletivas de mediação e intervenção sobre problemas socioculturais e ambientais relacionados a organização e a construção de vias urbanas e rodoviárias.

(EMIFMAT11PE) Selecionar e mobilizar conhecimentos e recursos, da Matemática e da Física, associados à acessibilidade em projetos arquitetônicos que visam a construção de vias urbanas e rodoviárias para desenvolver um empreendimento social.



## Ementa

Análise das relações espaciais e proposição de projetos relacionados a construção das vias de acesso (estradas rurais, vias urbanas e rodoviárias, ciclovias, acessibilidade), estudo das funções, razão e proporção, Geometrias Plana e Espacial, Grandezas e Medidas, conhecimentos relacionados à força, dilatação térmica, capacidade de carga, elasticidade, entre outros.



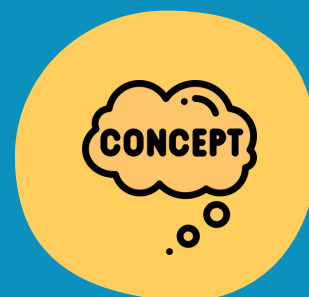
Para ter acesso as contribuições dos educadores clique nas imagens abaixo:



Material de Apoio à Ação  
Docente



Foco pedagógico /  
Estratégias Didáticas



Detalhamento de  
conceito presente nas  
ementas e articulações  
com a FGB