

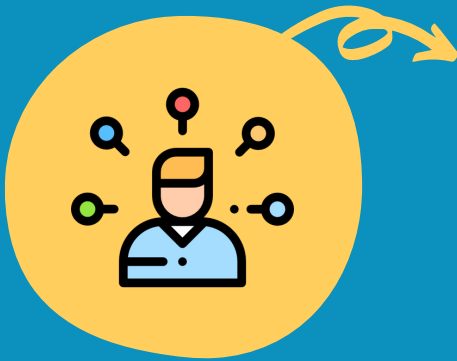
Unidade Curricular

Semioses do olhar



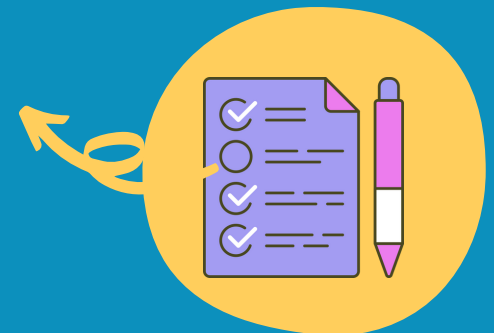
Habilidade

Investigação Científica - (EMIFLGG03PE) -
Selecionar e sistematizar informações sobre as línguas e /ou linguagens, com base em estudos e/ou pesquisas em fontes confiáveis, visando fundamentar reflexões e hipóteses sobre a organização, o funcionamento e os efeitos de sentido presentes em diversos discursos, identificando pontos de vista e posicionando-se mediante argumentação, com o cuidado de citar as fontes dos recursos utilizados na pesquisa e buscando apresentar conclusões com o uso de diferentes mídias.



Ementa

Seleção e organização de textos multissemióticos, com base em estudos e pesquisas (bibliográfica, exploratória, de campo, experimental etc.) em diferentes fontes sobre temáticas relevantes para os estudantes, valorizando os aspectos culturais e plurilinguísticos. Apresentação, em diferentes mídias, integrando diversas linguagens (verbais, artísticas e corporais), às produções elaboradas. Estudo do léxico e das relações entre textos literários e outras linguagens artísticas. Reflexão sobre o processo multissemiótico, levantamento de hipóteses e produção de sentidos.



Para ter acesso as contribuições dos educadores clique nas imagens abaixo:



Material de Apoio à Ação Docente



Foco pedagógico / Estratégias Didáticas



Detalhamento de conceito presente nas ementas e articulações com a FGB