

Unidade Curricular

Softwares de Simulação Matemática



Habilidade

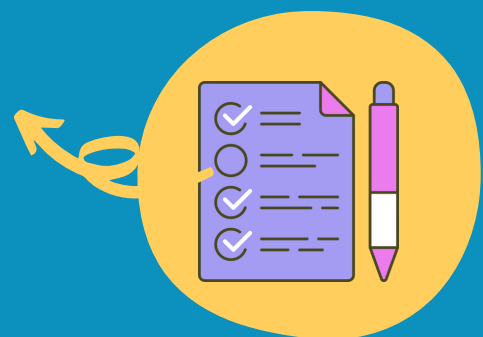
(EMIFMAT02PE) Levantar e testar hipóteses sobre variáveis que interferem na resolução de situações-problema por meio de softwares e aplicativos de simulação para elaborar modelos que explorem a linguagem matemática em termos de possíveis limitações, adequações e generalizações.

(EMIFMAT05PE) Selecionar e mobilizar recursos criativos relacionados à matemática para resolver problemas de natureza diversa, utilizando softwares e aplicativos de simulação matemática, no intuito de formalizar e comunicar suas constatações, interpretações e argumentos.



Ementa

Levantamento e testagem de hipóteses sobre variáveis que interferem na resolução de situações-problema e na modelagem, utilizando os conceitos matemáticos e da lógica. Seleção e mobilização de recursos criativos relacionados à matemática. Utilização de softwares e aplicativos como ferramenta de simulação que explorem a linguagem matemática na elaboração de modelos (Geogebra, Cabri Geomètre, Winplot etc.).



Para ter acesso as contribuições dos educadores clique nas imagens abaixo:



Material de Apoio à Ação Docente



Foco pedagógico / Estratégias Didáticas



Detalhamento de conceito presente nas ementas e articulações com a FGB