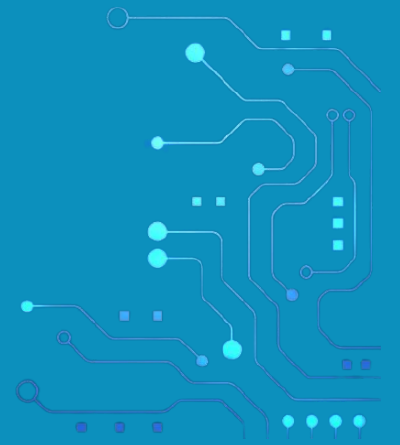


Unidade Curricular

Tecnologias Digitais e Matemática



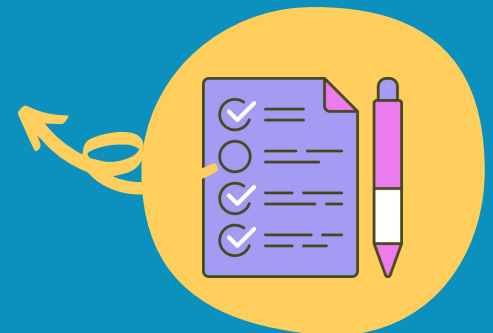
Habilidade

Investigação Científica - (EMIFMAT01PE) Investigar e analisar a partir da seleção e sistematização de situações-problema obtidas de estudos sobre a contribuição da Matemática na explicação de fenômenos de natureza científica, social, profissional, cultural, de processos tecnológicos, identificando os diversos pontos de vista e posicionando-se mediante argumentação, buscando apresentar conclusões com o uso de diferentes mídias.



Ementa

Investigação e análise na explicação de fenômenos de natureza científica, social, profissional, cultural, de processos tecnológico. Seleção e sistematização de situações-problema envolvendo a Matemática (notação científica, sistema binário, proporcionalidade, unidades e medida, investigação e análise, categorização de dados coletados em uma pesquisa.). Identificação e apresentação de conclusões com o uso de diferentes mídias no contexto da linguagem tecnológica.



Para ter acesso as contribuições dos educadores clique nas imagens abaixo:



Material de Apoio à Ação
Docente



Foco pedagógico /
Estratégias Didáticas



Detalhamento de
conceito presente nas
ementas e articulações
com a FGB