

## Unidade Curricular

### Cartografia das ações solidárias locais

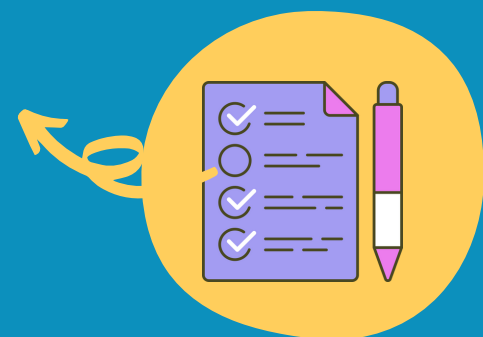
## Habilidade



(EMIFCHSA11PE) Identificar e mobilizar intencionalmente conhecimentos e recursos das Ciências Humanas e Sociais Aplicadas para Compreensão da dinâmica de distribuição espacial das ações solidárias a partir das ações sociais e públicas de agentes governamentais e da sociedade civil organizada na cidade, bairro/distrito, para desenvolver um projeto pessoal de ampliação da esfera de cidadania em nível local ou regional.

## Ementa

Conhecer o que é e quais são os objetivos da cartografia social. Reconhecimento de ações sociais e públicas de agentes governamentais e da sociedade civil organizada na cidade, bairro/distrito. Verificação junto a agentes públicos locais, igrejas, ONGs e outros organismos comunitários o modo de atuação dessas entidades. Desenvolvimento de projetos de ação social, atrelados às necessidades locais e atreladas aos projetos de vida dos estudantes.



Para ter acesso as contribuições dos educadores  
clique nas imagens abaixo:



Material de Apoio à Ação  
Docente



Foco pedagógico /  
Estratégias Didáticas



Detalhamento de  
conceito presente nas  
ementas e articulações  
com a FGB