

## Unidade Curricular

### Educação Ambiental e Qualidade de Vida

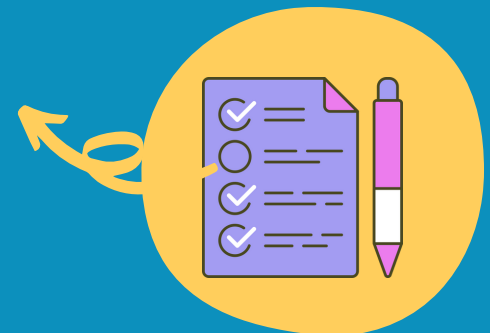
## Habilidade



Investigação Científica EMIFCNT02PE - Analisar questões, elaborar hipóteses, para explicação ou resolução de uma situação problema para os impactos gerados pelas ações antrópicas no ambiente e que tem implicação direta na saúde coletiva, utilizando ou não dispositivos e aplicativos digitais. Mediação e Intervenção sociocultural EMIFCNT09PE - Propor e testar estratégias de mediação e intervenção individuais e/ou coletivas para os impactos gerados pelas ações antrópicas no ambiente e que tem implicação direta na saúde coletiva articulando principalmente conhecimentos e recursos das Ciências da Natureza.

## Ementa

Reconhecimento dos impactos ambientais e geração de resíduos (poluentes e contaminantes) provocados pela ação antrópica. Identificação dos tipos de energia limpa. Identificação dos problemas na saúde humana, na longevidade e nos recursos naturais associados aos impactos ambientais. Análise de situações-problema na localidade, propondo alternativas de mediação e intervenção para solucionar/mitigar os efeitos ocasionados pelas ações antrópicas no entorno da comunidade escolar.



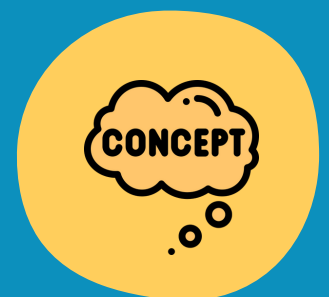
Para ter acesso as contribuições dos educadores clique nas imagens abaixo:



Material de Apoio à Ação Docente



Foco pedagógico / Estratégias Didáticas



Detalhamento de conceito presente nas ementas e articulações com a FGB