

Unidade Curricular

Esculturas e Geometrias

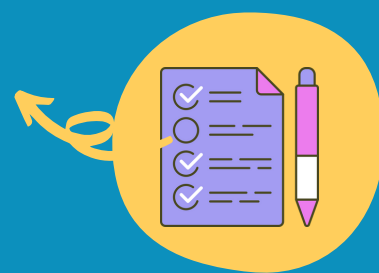
Habilidade



(EMIFMAT03PE) Selecionar e sistematizar informações sobre a contribuição das Geometrias Euclidiana e não-Euclidiana nas produções esculturais para a explicação de fenômenos de natureza artística, social, profissional, cultural e de processos tecnológicos identificando os diversos pontos de vista com posição crítico-reflexivo. (EMIFMAT05PE) e (EMIFLGG05PE) Reconhecer produtos e/ou processos criativos por meio de fruição, vivências e reflexão crítica na produção do conhecimento geométrico e sua aplicação no desenvolvimento dos processos artísticos e tecnológicos. (EMIFMAT07PE) Identificar e explicar questões socioculturais e ambientais aplicando conhecimentos e habilidades das Geometrias Euclidiana e não-Euclidiana para analisar, avaliar e tomar decisões em relação aos processos artísticos observados.

Ementa

Desenvolvimento das habilidades geométricas (transformações, composição e decomposição, geometria descritiva, percepção espacial, objetos tridimensionais, lugar geométrico, desenho em perspectiva, geometrias Euclidiana e não-Euclidiana) e das grandezas e medidas (unidades, volume, capacidade, dimensão, entre outros). Utilização e aplicação dos conhecimentos em geometria e medidas para minimizar custos e materiais. Estudo de grandes expoentes da escultura regional, nacional e internacional



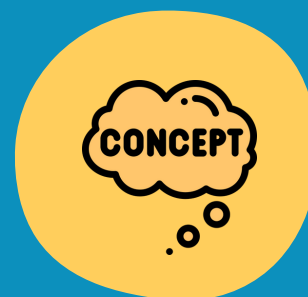
Para ter acesso as contribuições dos educadores clique nas imagens abaixo:



Material de Apoio à Ação Docente



Foco pedagógico / Estratégias Didáticas



Detalhamento de conceito presente nas ementas e articulações com a FGB