

## Unidade Curricular

Estado, Cidadania  
e Consumo



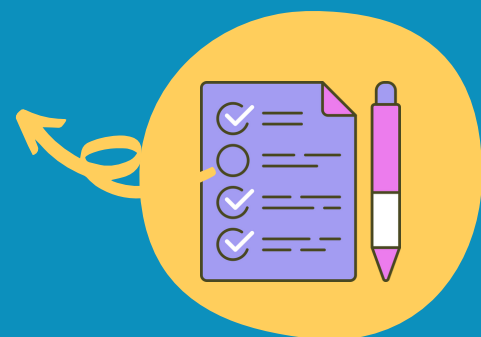
## Habilidade

Empreendedorismo - (EMIFCHSA10PE) Avaliar como oportunos os conhecimentos e recursos das Ciências Humanas e Sociais Aplicadas para a concretização de projetos pessoais e/ou coletivos, nos diversos setores produtivos da sociedade (agricultura, indústria, serviços) para compreender a relação entre ser cidadão/cidadã e consumidor/a e ao papel do Estado na mediação das distintas ações no meio social na busca de garantir os direitos civis e sociais.



## Ementa

Reconhecimento das instituições e normas que dão suporte às garantias do consumidor; Identificação de práticas comerciais abusivas compreendendo seus mecanismos de proteção. Apresentação de projeto a ser aplicado na comunidade.



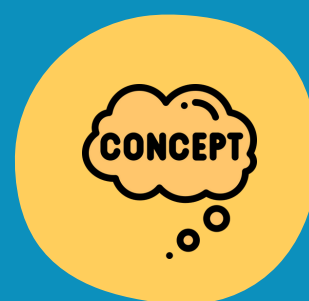
Para ter acesso as contribuições dos educadores clique nas imagens abaixo:



Material de Apoio à Ação Docente



Foco pedagógico / Estratégias Didáticas



Detalhamento de conceito presente nas ementas e articulações com a FGB