

Unidade Curricular

Mapeamento e Comunidade



Habilidade

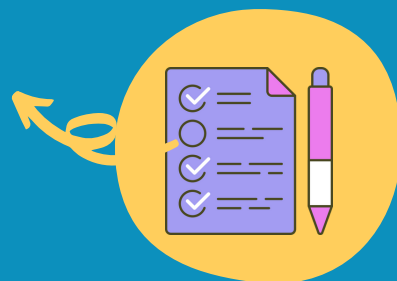
HABILIDADE(EMIFMAT01PE) (EMIFCHSA01PE)

Investigar e analisar situações-problema sobre a organização comunitária quanto à prestação de serviços em rede ou que dependem da base de localização para funcionamento, utilizando conhecimentos matemáticos relevantes para elaborar modelos de representação e apresentando conclusões com o uso de diferentes mídias. (EMIFMAT06PE) (EMIFCHSA06PE) Propor e testar soluções éticas para resolver problemas no contexto do mapeamento participativo e da cartografia social, incluindo aqueles que permitam a produção de novos conhecimentos matemáticos, comunicando com precisão suas ações e reflexões relacionadas a constatações, interpretações e argumentos, bem como adequando-os às situações originais.



Ementa

Análise sobre a organização comunitária quanto a distribuição, organização, planejamento, mapeamento, cartografia, entre outros, explorando os conceitos matemáticos e geográficos para a garantia de serviços de qualidade quanto a manutenção de redes e prestação de serviços que dependem de base de localização, por exemplo. Conhecimentos matemáticos: medidas, ângulos, grandezas, razão, proporção, etc. Conhecimentos geográficos. Planos diretores municipais: zoneamento urbano e ordenamento territorial; mapeamento participativo: conceitos e construções práticas na comunidade escolar; cartografia social, direitos humanos e diversidade dos territórios.



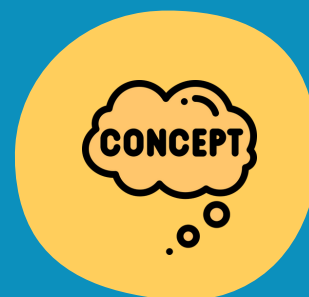
Para ter acesso as contribuições dos educadores
clique nas imagens abaixo:



Material de Apoio à Ação
Docente



Foco pedagógico /
Estratégias Didáticas



Detalhamento de
conceito presente nas
ementas e articulações
com a FGB