

Unidade Curricular

Mapeamento de Mercado



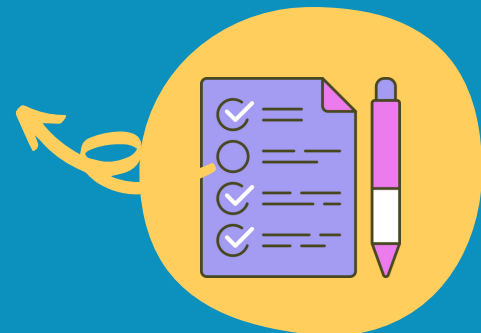
Habilidade

Processos Criativos - (EMIFMAT05PE) Selecionar e mobilizar recursos criativos da Matemática para resolver problemas relacionados às necessidades de mercado da comunidade ou de determinada região, incluindo aqueles que permitam a produção de novos conhecimentos matemáticos na busca de um planejamento empreendedor, comunicando com precisão suas ações e reflexões relacionadas a constatações, interpretações e argumentos. **Empreendedorismo - (EMIFMAT10PE)** Avaliar como oportunidades, conhecimentos e recursos relacionados à Matemática podem ser utilizados na concretização de projetos pessoais ou produtivos, a partir de um mapeamento dos diferentes empreendimentos encontrados na comunidade ou em determinada região para resolver problemas de natureza sociocultural, socioambiental e socioeconômico, considerando as diversas tecnologias disponíveis.



Ementa

Levantamento e mapeamento dos diferentes empreendimentos encontrados na comunidade ou determinada região a partir da coleta e análise de dados, bem como da categorização e tabulação desses dados. Análise de gráficos (infográficos, dentre outros) e tabelas que envolvem o mapeamento das necessidades de mercado identificadas. Utilizar as ideias de Geomarketing para identificar oportunidades de negócios e contribuir para o processo estratégico de escolha locacional.



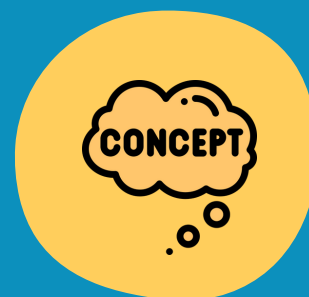
Para ter acesso as contribuições dos educadores clique nas imagens abaixo:



Material de Apoio à Ação Docente



Foco pedagógico / Estratégias Didáticas



Detalhamento de conceito presente nas ementas e articulações com a FGB