

Secretaria Executiva de Ensino Médio e Profissional
Gerência Geral de Políticas Educacionais do Ensino Médio

Unidade Curricular

Reciclagem de Eletrônicos



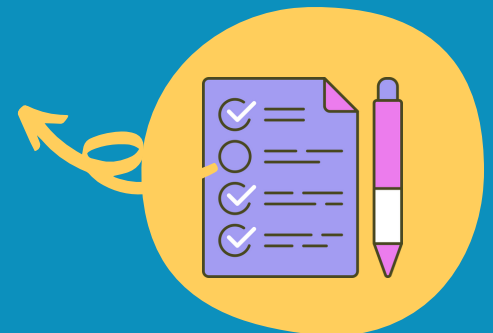
Habilidade



(EMIFCHSA06PE) Avaliar os tipos de processos de reciclagem do e-lixo, entendendo a logística reversa que visa um descarte economicamente viável e ambientalmente seguro, identificando e motivando práticas que envolvam a escola e a comunidade, propondo e testando soluções éticas, estéticas, criativas e inovadoras para problemas reais (EMIFCNT08PE) Selecionar e mobilizar conhecimentos e recursos das diversas áreas para propor ações individuais e/ou coletivas de mediação e intervenção sobre problemas socioculturais e de natureza ambiental.

Ementa

Estudo dos aspectos da logística reversa e descarte do lixo eletrônico e seus resíduos sólidos (Lei de resíduos sólidos). Identificação dos problemas causados pelo descarte inadequado (contaminação ambiental e doenças). Gerenciamento de resíduos



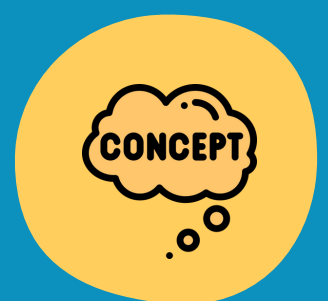
Para ter acesso as contribuições dos educadores
clique nas imagens abaixo:



Material de Apoio à Ação
Docente



Foco pedagógico /
Estratégias Didáticas



Detalhamento de
conceito presente nas
ementas e articulações
com a FGB