

Secretaria Executiva de Ensino Médio e Profissional
Gerência Geral de Políticas Educacionais do Ensino Médio

Unidade Curricular

Sociedade Civil e Democracia



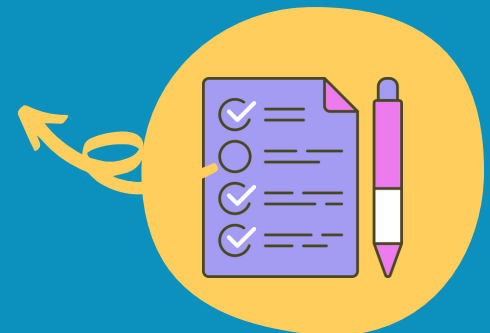
Habilidade

(EMIFCHS01PE) Investigar e analisar as relações entre sociedade civil e democracia no Brasil considerando dados e informações disponíveis em diferentes mídias, identificando os diversos pontos de vista e se posicionando mediante argumentação fundamentada de modo a apresentar conclusões éticas.



Ementa

Apresentação e discussão dos conceitos de Cidadania, Sociedade Civil, Democracia e dar exemplos de Teorias Políticas baseadas nesses conceitos. Realização de debates para confronto de ideias sobre os conceitos de Absolutismo, Liberalismo e socialismo. Propor elaboração de textos filosóficos que articulem os conceitos discutidos em sala de aula e os contextos juvenis, promovendo teoricamente a elucidação de causas/consequências do desrespeito ao Estado Democrático de Direito nas sociedades contemporâneas.



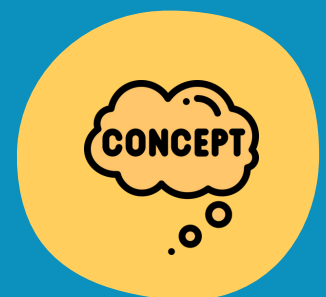
Para ter acesso as contribuições dos educadores
clique nas imagens abaixo:



Material de Apoio à Ação
Docente



Foco pedagógico /
Estratégias Didáticas



Detalhamento de
conceito presente nas
ementas e articulações
com a FGB