

Secretaria Executiva de Ensino Médio e Profissional  
Gerência Geral de Políticas Educacionais do Ensino Médio

## Unidade Curricular

### A língua Inglesa (en)cena



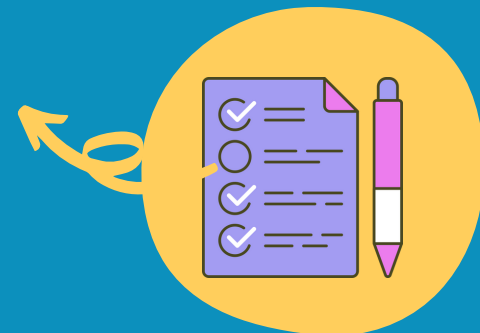
## Habilidade

(EMIFLGG08PE) Selecionar e mobilizar conhecimentos em língua inglesa por meio de fruição, vivências e reflexão crítica sobre obras da literatura universal e contemporânea ou eventos de diferentes práticas artísticas, culturais e/ou corporais, ampliando o repertório/domínio pessoal sobre o funcionamento e os recursos da língua e da (s) linguagem (ns) na (re)leitura das referidas obras, propondo ações individuais e/ ou coletivas de mediação e intervenção sociocultural.



## Ementa

Promoção da leitura e /ou releitura dos clássicos da literatura universal em língua inglesa (Hamlet, de Shakespeare, The Old man and the Sea, de Ernest Hemingway, The Black Cat, de Edgar Allan Poe, entre outros) e da produção literária contemporânea. Planejamento de um script reconhecendo a estrutura composicional das obras tais como enredo, personagens, tempo, tipo de narrador, entre outras. Atuação cênica das referidas obras literárias ampliando o repertório/domínio pessoal sobre o funcionamento e os recursos da língua e das linguagens.



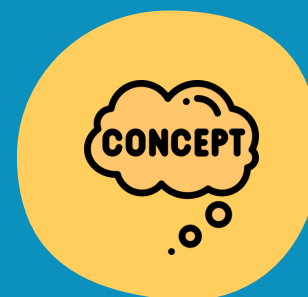
Para ter acesso as contribuições dos educadores clique nas imagens abaixo:



Material de Apoio à Ação Docente



Foco pedagógico / Estratégias Didáticas



Detalhamento de conceito presente nas ementas e articulações com a FGB