

Secretaria Executiva de Ensino Médio e Profissional
Gerência Geral de Políticas Educacionais do Ensino Médio

Unidade Curricular

(Multi)letramento,
Ética e Cidadania

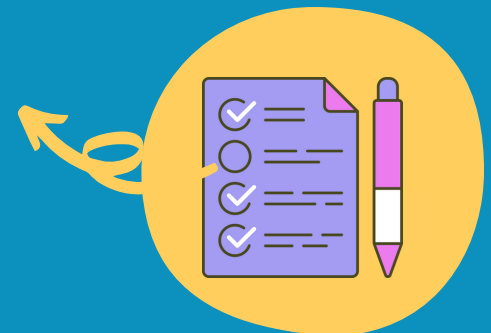
Habilidade



(EMIFLGG08PE) Selecionar e mobilizar, intencionalmente, conhecimentos e recursos das múltiplas linguagens nos mais diferentes gêneros para propor ações individuais e/ ou coletivas de mediação e promover a comunicação, tendo em vista os princípios éticos e o exercício da cidadania.

Ementa

Leitura/ análise e produção de textos, em meio digital, que se proponham a comunicar ações individuais e coletivas. Seleção e mobilização de conhecimentos e recursos das múltiplas linguagens. Identificação e seleção de critérios e parâmetros de interação e de autoexpressão na internet, de forma segura, responsável, crítica, ética e consciente.



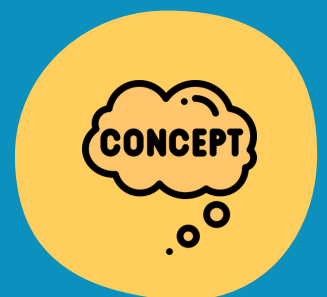
Para ter acesso as contribuições dos educadores
clique nas imagens abaixo:



Material de Apoio à Ação
Docente



Foco pedagógico /
Estratégias Didáticas



Detalhamento de
conceito presente nas
ementas e articulações
com a FGB