

Secretaria Executiva de Ensino Médio e Profissional
Gerência Geral de Políticas Educacionais do Ensino Médio

Unidade Curricular

Programação em Python



Habilidade

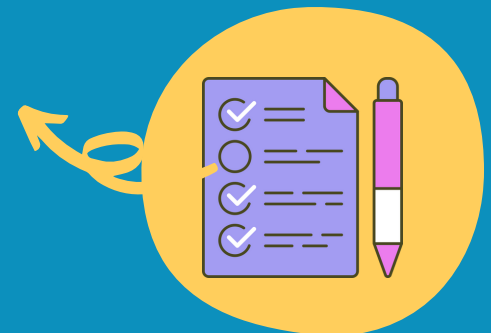


(EMIFMAT06PE) Propor e testar soluções éticas, estéticas, criativas e inovadoras para problemas reais, considerando a lógica de programação Python aplicada a partir dos conhecimentos matemáticos associados ao domínio de operações e relações matemáticas simbólicas e formais.

(EMIFMAT09PE) Propor e testar estratégias de mediação e intervenção para resolver problemas de natureza sociocultural e de natureza ambiental relacionados à lógica de programação Python aplicada a partir de conhecimentos matemáticos.

Ementa

Proposição, testagem e resolução de problemas matemáticos utilizando algoritmo e a linguagem de programação Python. Seleção e mobilização dos conhecimentos da lógica de programação aplicada a sintaxes, variáveis, estruturas de repetição (loops), estruturas condicionais, noções de armazenamento e tratamento de dados.



Para ter acesso as contribuições dos educadores clique nas imagens abaixo:



Material de Apoio à Ação Docente



Foco pedagógico / Estratégias Didáticas



Detalhamento de conceito presente nas ementas e articulações com a FGB